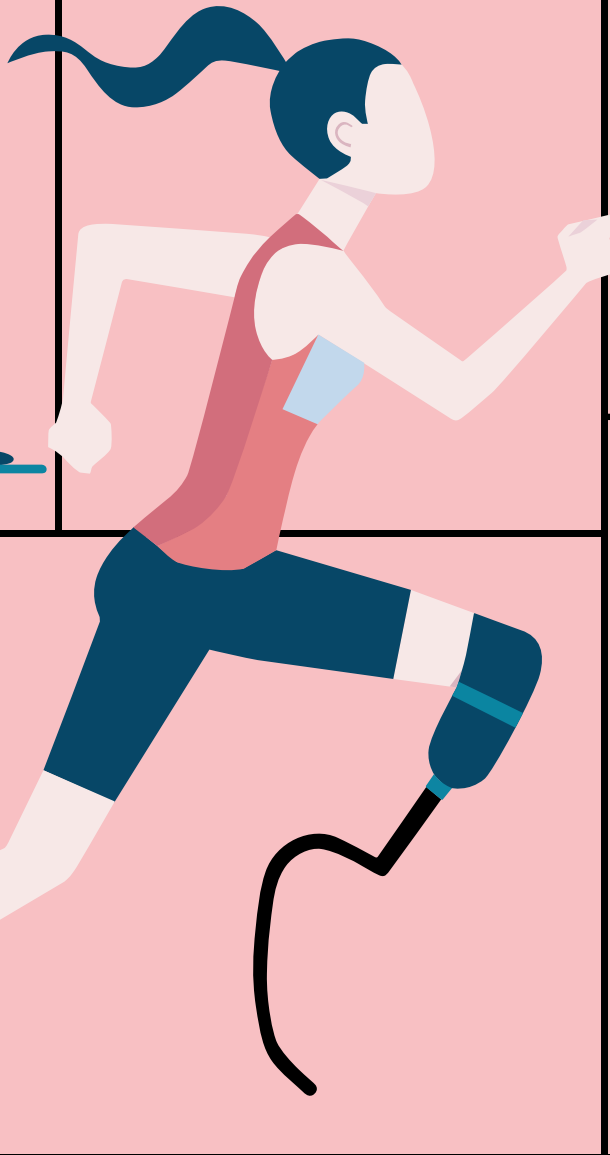
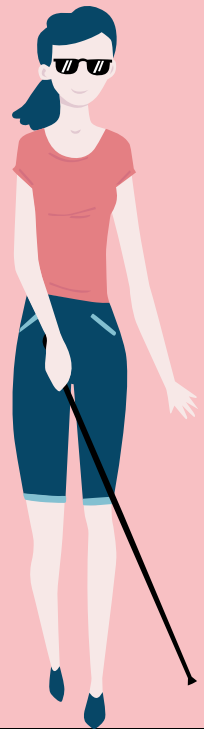


Γυναίκα - Μητέρα, Αναπηρία & Αθλητισμός



Κυριακή
08/03

ΠΥΡΓΟΣ ΒΙΒΛΙΩΝ,
17.00-21.00



Υπό την επιστημονική επίβλεψη:



ΕΛΛΗΝΙΚΗ ΔΗΜΟΚΡΑΤΙΑ
Εθνικόν και Καποδιστριακόν
Πανεπιστήμιον Αθηνών
Α' Ορθοπαιδική Κλινική, Ιατρική Σχολή
Μονάδα Αθλητιατρικής - Τμήμα Αθλητικής Αριστείας

Σχεδιασμός / Υλοποίηση:



Αναγέννηση
& Πρόοδος



SPORTS
EXCELLENCE

Είσοδος Ελεύθερη

Με αποκλειστική δωρεά:

ΙΣΝ / SNF

ΙΔΡΥΜΑ ΣΤΑΥΡΟΣ ΝΙΑΡΧΟΣ
STAVROS NIARCHOS FOUNDATION

Γυναίκα - Μητέρα, Αναπηρία & Αθλητισμός



ΩΡΑ	ΤΙΤΛΟΣ	ΟΜΙΛΗΤΗΣ
17:00	Υποδοχή προσκεκλημένων και ομιλητών	
17:30	«Κοινωνική Διάσταση»	Συντονιστής: Κουλουβάρης Παναγιώτης
	Γυναίκα-Μητέρα με Αναπηρία Προσεγγίζοντας τη σχέση μητέρας - παιδιού με σωματική ή ψυχική αναπηρία	Μαγκλάρα Κωνσταντίνα MD, Ph.D., Παιδοψυχίατρος, Α΄ Ψυχιατρική Κλινική, ΕΚΠΑ
	Η ένταξη στην προσχολική ηλικία: Τι οφέλη έχει και ποιους περιλαμβάνει;	Σουκάκου Έλενα Ph.D., Επίτιμος Εταίρος Έρευνας, Πανεπιστήμιο του Roehampton, Σχολή Παιδαγωγικών Επιστημών, Ηνωμένο Βασίλειο
	Συμμετοχή:	Βαφειάδου Ειρήνη
18:40	«Αθλητισμός & Αναπηρία»	Συντονιστής: Τσολάκης Χάρης
	Κοινωνική αναπαράσταση αναπηρίας στον αθλητισμό	Καμπερίδου Ειρήνη Αναπληρώτρια Καθηγήτρια Κοινωνιολογίας, Κοινωνικό Φύλο και Αθλητισμός, ΣΕΦΑΑ, ΕΚΠΑ
	Ο ρόλος του αθλητισμού στην κοινωνική ένταξη των ατόμων με αναπηρία	Κουτσούκη Δήμητρα Καθηγήτρια ΣΕΦΑΑ, ΕΚΠΑ, Διευθύντρια Εργαστηρίου «Προσαρμοσμένης Κινητικής Δραστηριότητας/ Αναπτυξιακών & Κινητικών Διαταραχών»
	Συμμετοχή:	Βλάμη Έφη Σταματάτου Άδα
19:35	«Αναπηρία και κωμωδία»	Συντονιστής: Κουλουβάρης Παναγιώτης Βρανά Κατερίνα
20:00	Συζήτηση	Συντονιστής: Κουλουβάρης Παναγιώτης
	Συμμετοχή:	Καλαμπόκη Πέτρα Καλαράς Μάκης
20:30-21:00	Κλείσιμο Ημερίδας	

Γυναίκα - Μητέρα, Αναπηρία & Αθλητισμός



ΟΜΙΛΗΤΕΣ

Βρανά Κατερίνα

Η Κατερίνα Βρανά είναι κωμικός και παρουσιάζει stand-up comedy στα Αγγλικά και στα Ελληνικά σε όλο τον κόσμο. Οι σόλο παραστάσεις της *Φέτα με την Βασίλισσα* και *About Sex* έγιναν sold out κι απέσπασαν διθυραμβικές κριτικές σε Λονδίνο, Αθήνα, καθώς και στα διεθνή φεστιβάλ του Εδιμβούργου και της Μελβούρνης. Το CNN την έχει κατατάξει στις γυναίκες κωμικούς που αξίζει να δει κανείς. Μάλιστα, τον Δεκέμβριο του 2016 κατέκτησε την τρίτη θέση στον παγκόσμιο διαγωνισμό stand-up comedy του Laugh Factory «Το Πιο Αστείο Άτομο στον Κόσμο». Τον Απρίλιο του 2017, ενώ ήταν σε περιοδεία στη Μαλαισία, αρρώστησε σοβαρά και κινδύνεψε η ζωή της. Αυτή την εμπειρία περιγράφει στην καινούργια της παράσταση *Staying Alive (Σχεδόν Πέθανα)*, που παρουσιάστηκε τον Φεβρουάριο 2019 στην Αθήνα και γνώρισε πρωτοφανή επιτυχία. Η Κατερίνα τώρα μοιράζει τον χρόνο της μεταξύ παραστάσεων και αποκατάστασης, καθώς αντιμετωπίζει ακόμα προβλήματα με την όραση, την κίνηση και την ομιλία της.

Καμπερίδου Ειρήνη

Η Ειρήνη Καμπερίδου είναι αναπληρώτρια Καθηγήτρια Κοινωνιολογίας του Εθνικού και Καποδιστριακού Πανεπιστημίου Αθηνών (ΕΚΠΑ), στη Σχολή Επιστήμης Φυσικής Αγωγής και Αθλητισμού (ΣΕΦΑΑ/ΤΕΦΑΑ), με ενεργή συμμετοχή και δημοσιεύσεις σε ευρωπαϊκά και διεθνή συνέδρια. Πραγματοποίησε προπτυχιακές (BA) και μεταπτυχιακές (MA) σπουδές στη Βοστώνη και στο Παρίσι: Emmanuel College, Boston College και l' Université Paris-Sorbonne (Paris IV). Αναγορεύτηκε Διδάκτορας της Κοινωνιολογίας από το Πάντειο Πανεπιστήμιο το 2002. Το 2006 συγκρότησε και διαμόρφωσε το περιεχόμενο του μαθήματος επιλογής *Κοινωνικό Φύλο και Αθλητισμός* και, στη συνέχεια, το μάθημα *Gender and Sports* για τους φοιτητές και τις φοιτήτριες Erasmus. Το 2008 ετοίμασε το λήμμα «Φύλο και Αθλητισμός» για το ηλεκτρονικό εγκυκλοπαιδικό λεξικό Fylopedia-ΦυλοΠαιδεία του Εθνικού και Καποδιστριακού Πανεπιστημίου Αθηνών. Από το 2004 έως σήμερα συμμετέχει ως εμπειρογνώμων για θέματα φύλου και ισότητας σε προγράμματα, συνέδρια, ημερίδες και workshops της Ευρωπαϊκής Ένωσης και της διεθνούς ακαδημαϊκής κοινότητας. Είναι μέλος της Ελληνικής Κοινωνιολογικής Εταιρείας (ΕΚΕ), της Εκτελεστικής Επιτροπής του European Centre for Women and Technology (ECWT) στο οποίο είναι και ένα από τα ιδρυτικά μέλη, της Συμβουλευτικής Επιτροπής του Branding Heritage και της Πανελληνίας Ένωσης για την Προώθηση των Γυναικών στον Αθλητισμό και τα Σπορ (ΠΕΠΓΑΣ). Από το 2004 έως το 2009 υπήρξε μέλος της Gender Expert Action Group (GEAG) του DG INFSO-European Commission's Directorate-General for Information Society and Media, Brussels (σήμερα DG Connect).

Γυναίκα - Μητέρα, Αναπηρία & Αθλητισμός



ΟΜΙΛΗΤΕΣ

Κουτσούκη Δήμητρα

Η Δήμητρα Κουτσούκη είναι καθηγήτρια στη Σχολή Επιστήμης Φυσικής Αγωγής & Αθλητισμού του Εθνικού και Καποδιστριακού Πανεπιστημίου Αθηνών με γνωστικό αντικείμενο την Ειδική Φυσική Αγωγή. Είναι Διευθύντρια του Εργαστηρίου «Προσαρμοσμένης Κινητικής Δραστηριότητας/Αναπτυξιακών & Κινητικών Διαταραχών» και διδάσκει μαθήματα της ειδικότητας *Προσαρμοσμένη Κινητική Αγωγή*, καθώς και του Μεταπτυχιακού Προγράμματος Σπουδών «Φυσική Αγωγή και Αθλητισμός» του οποίου είναι Ιδρυτικό μέλος. Έχει ευρύ διοικητικό και οργανωτικό έργο σε καίριες διοικητικές θέσεις εντός και εκτός του Πανεπιστημίου Αθηνών: Πρόεδρος ΤΕΦΑΑ Πανεπιστημίου Αθηνών και μέλος της Συγκλήτου 2001-2005. Είναι ιδρυματική υπεύθυνη του προγράμματος «Πρακτική Άσκηση Φοιτητών» του Πανεπιστημίου Αθηνών. Έχει εργαστεί στην Ειδική Υπηρεσία Διαχείρισης Επιχειρησιακού Προγράμματος «Εκπαίδευση και Δια Βίου Μάθηση» το διάστημα 2009-2019. Είναι τακτικό Μέλος του Ειδικού Επταμελούς Οργάνου της Επιτροπής Ερευνών από το 2007 με τριετή θητεία, καθώς και Διευθύντρια του Προγράμματος Μεταπτυχιακών Σπουδών «Φυσική Αγωγή & Αθλητισμός» - Τ.Ε.Φ.Α.Α. Εθνικού και Καποδιστριακού Πανεπιστημίου Αθηνών. Έχει διατελέσει Πρόεδρος του Εθνικού Συμβουλίου Καταπολέμησης του Ντόπινγκ από το 2003 έως το 2007, επιστημονική συνεργάτης και μέλος της Επιτροπής Αθήνα 2004 και υπεύθυνη για το Εκπαιδευτικό Υλικό Παρολυμπιακών Αγώνων της Αθήνας το 2004. Η Δήμητρα Κουτσούκη έχει πλούσιο δημοσιευμένο ερευνητικό έργο, είναι συγγραφέας επιστημονικών βιβλίων και μέλος πολυάριθμων επιτροπών επίβλεψης και εξέτασης Μεταπτυχιακών και Διδακτορικών διατριβών. Είναι, ακόμη, μέλος διεθνών επιστημονικών ενώσεων και επιτροπών διεθνών και εθνικών συνεδρίων. Έχει εκπονήσει χρηματοδοτούμενα προγράμματα από την Ευρωπαϊκή Ένωση αλλά και άλλους φορείς και είναι επιστημονική υπεύθυνη προγραμμάτων εξ αποστάσεως εκπαίδευσης (e-learning).

Μαγκλάρα Κωνσταντίνα

Η Κωνσταντίνα Μαγκλάρα είναι παιδοψυχίατρος στην Υπηρεσία Παιδιών και Εφήβων της Α΄ Ψυχιατρικής Κλινικής του Εθνικού και Καποδιστριακού Πανεπιστημίου Αθηνών στο Αιγινήτειο Νοσοκομείο, καθώς και επιστημονικός συνεργάτης της Μονάδας Θεραπείας Συμπεριφοράς στο ίδιο νοσοκομείο. Αφού ολοκλήρωσε τις σπουδές της στην Ιατρική Σχολή του Εθνικού και Καποδιστριακού Πανεπιστημίου Αθηνών, παρακολούθησε μεταπτυχιακό πρόγραμμα εκπαίδευσης στη Διοίκηση Μονάδων Υγείας. Είναι διδάκτορας του Πανεπιστημίου Ιωαννίνων στο πεδίο των κοινών ψυχιατρικών διαταραχών στην εφηβεία. Έχει εκπαιδευτεί σε νοσοκομεία και παιδοψυχιατρικές υπηρεσίες στο St. Gallen και στη Βασιλεία της Ελβετίας, καθώς και σε νοσοκομεία της Ελλάδας. Είναι συστημική ψυχοθεραπεύτρια οικογένειας και ζεύγους, έχοντας λάβει την εκπαίδευσή της σε ινστιτούτα της Γερμανίας και της Ελλάδας. Έχει διατελέσει μέλος του Διοικητικού Συμβουλίου της Παιδοψυχιατρικής Εταιρείας Ελλάδας. Στα ιδιαίτερα ενδιαφέροντά της περιλαμβάνονται η ανάπτυξη και αξιολόγηση υπηρεσιών πρώιμης παρέμβασης, η εφηβική ψυχιατρική και η εφαρμογή της βασισμένης σε ενδείξεις ιατρικής στον χώρο της ψυχικής υγείας του παιδιού και του εφήβου.

Γυναίκα - Μητέρα, Αναπηρία & Αθλητισμός



ΟΜΙΛΗΤΕΣ

Σουκάκου Έλενα

Η Έλενα Π. Σουκάκου είναι επίτιμη εταίρος έρευνας στη Σχολή Παιδαγωγικών Επιστημών στο Πανεπιστήμιο του Roehampton, στο Ηνωμένο Βασίλειο. Έχει εργαστεί για πάνω από 15 χρόνια στον τομέα της προσχολικής ένταξης και στην ειδική εκπαίδευση, ως ερευνήτρια, ειδικός πρώιμης παρέμβασης και σύμβουλος στις Ηνωμένες Πολιτείες, στο Ηνωμένο Βασίλειο και στην Ελλάδα. Οι τομείς του ενδιαφέροντός της περιλαμβάνουν εκπαιδευτικές πρακτικές που υποστηρίζουν την ένταξη στην προσχολική ηλικία, καθώς και την αξιολόγηση ποιότητας σε προγράμματα ένταξης και μοντέλα επιμόρφωσης στην προσχολική εκπαίδευση. Είναι συγγραφέας του Inclusive Classroom Profile (ICP), μιας κλίμακας αξιολόγησης, η οποία αποσκοπεί στην αξιολόγηση και υποστήριξη της ποιότητας των πρακτικών ένταξης στις περιόδους προσχολικής ηλικίας. Για την έρευνα και το έργο της πάνω στο σύστημα αξιολόγησης ICP, βραβεύτηκε το 2013 με το Distinguished Early Career Award of the Early Education and Child Development από το American Education Research Association. Η Έλενα Σουκάκου απολαμβάνει να εργάζεται με τους φοιτητές, τους ερευνητές, τους επαγγελματίες και τους επικεφαλής στον τομέα της βελτίωσης της ποιότητας της εκπαίδευσης, καθώς και της φροντίδας των μικρών παιδιών με αναπηρίες και των οικογενειών τους.

ΕΠΙΣΤΗΜΟΝΙΚΗ ΕΠΙΤΡΟΠΗ

Κουλουβάρης Παναγιώτης

Ορθοπαιδικός Χειρουργός, Επίκουρος Καθηγητής Α' Ορθοπαιδικής Κλινικής, ΕΚΠΑ, Επιστημονικά Υπεύθυνος Sports Excellence

Κουτσούκη Δήμητρα

Καθηγήτρια Ειδικής Φυσικής Αγωγής, ΣΕΦΑΑ ΕΚΠΑ & Διευθύντρια του Εργαστηρίου «Προσαρμοσμένης Κινητικής Δραστηριότητας/Αναπτυξιακών & Κινητικών Διαταραχών»

Μητσιοκάπα Ευανθία

Ιατρός Φυσικής Ιατρικής και Αποκατάστασης, Πανεπιστημιακός Υπότροφος, ΕΚΠΑ, ΠΓΝ «ΑΤΤΙΚΟΝ»

Παπαγγελόπουλος Παναγιώτης

Καθηγητής - Διευθυντής Α' Ορθοπαιδικής Κλινικής ΕΚΠΑ, ΠΓΝ «ΑΤΤΙΚΟΝ»

Τσολάκης Χάρης

Καθηγητής ΣΕΦΑΑ, Διευθυντής προγραμμάτων Sports Excellence

